

Wohin soll die Reise gehen?

Stanzformen

Hier finden Sie eine Übersicht, der bei uns im Haus vorhandenen Stanzformen. Damit können Mappen und Verpackungen verschiedenster Art ausgestanzt werden.

Um bequem auf die jeweilige Seite zu gelangen, klicken Sie auf den jeweiligen Link im Register.

Sollten Sie Interesse an einer der abgebildeten Stanzformen haben oder benötigen Sie eine Stanzform, die hier nicht abgebildet ist, dann nehmen Sie bitte Kontakt mit uns auf.

Hinweis:
Feine Linien, die am Monitor nicht sichtbar sind, sind auf dem Ausdruck zu erkennen.

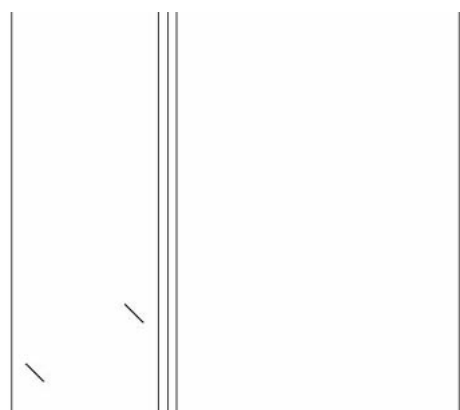
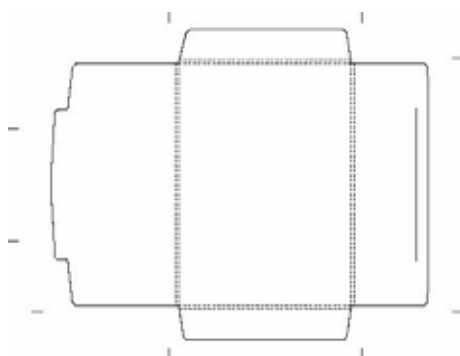
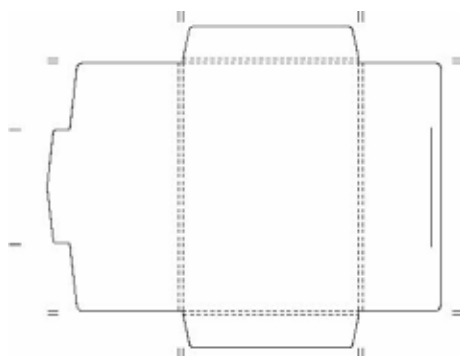
Mappen 2-seitig >>>
Seite 2

Mappen 4-seitig >>>
Seite 3–11

Mappen 6-seitig >>>
Seite 12

Mappen 8-seitig >>>
Seite 13

Mappen 2-seitig



1
24a-5

Verschließbare Mappe
für das Format DIN A4

2
24a-5

Verschließbare Mappe
für das Format DIN A3

3
2d0-0-14

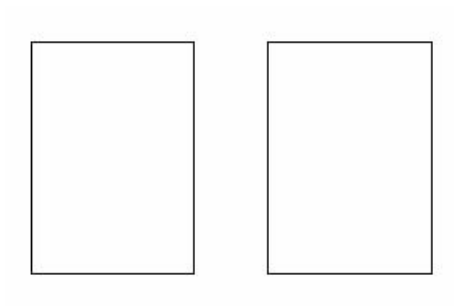
Mappe für A3 Querformat

4
2d0-0-14

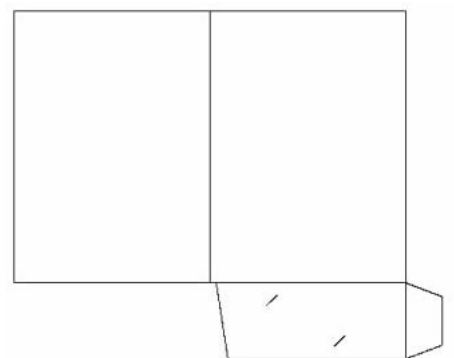
Mappe für A4 Hochformat

Mappen 4-seitig

Mappen ohne Klappen



Mappen mit einer Klappe rechts



51
40c0c-0
Stanzung für Bild

5
401-0

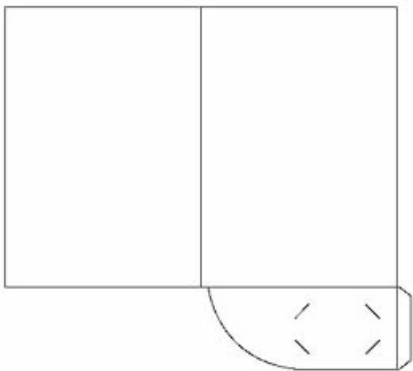
7
401ad-0

Mappen 4-seitig

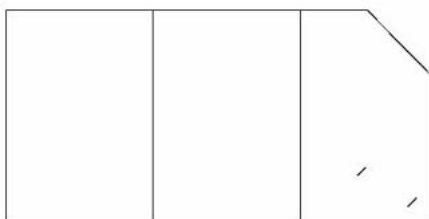
Mappen mit einer Klappe rechts



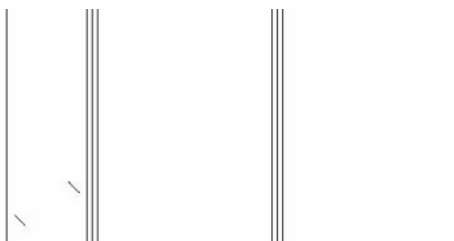
8
401bd-0



9
401bd-0



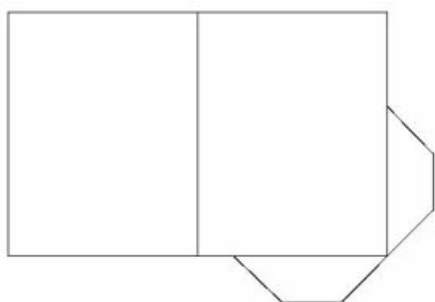
11
401d-0
Schlitze im Rücken
für Abheftung



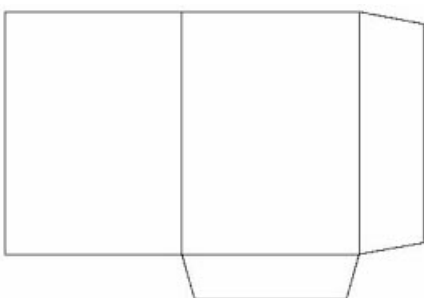
12
401d-0-14
Mappe mit
variabler Füllhöhe

Mappen 4-seitig

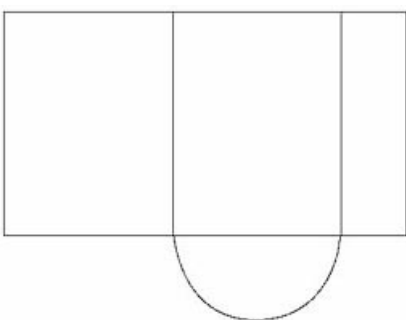
Mappen mit zwei Klappen rechts



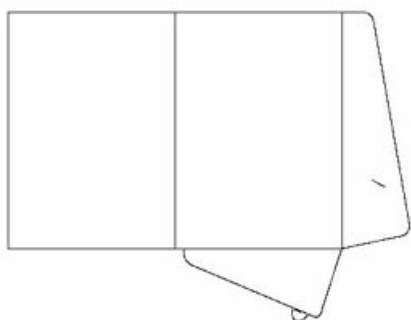
13
402-0



14
402-0



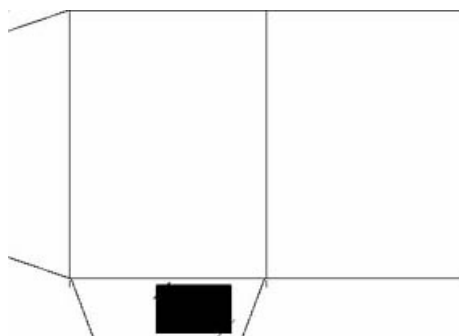
15
402-0



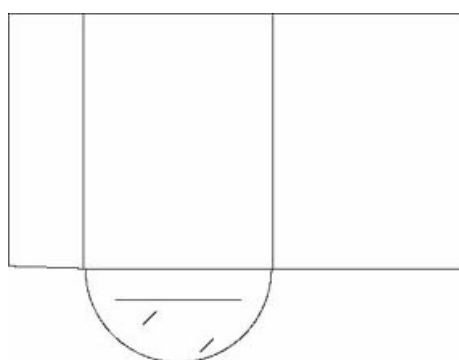
21
402a-0

Mappen 4-seitig

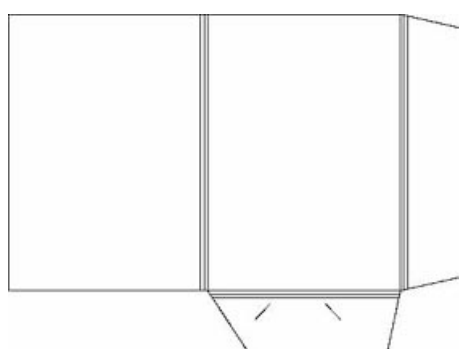
Mappen mit zwei Klappen rechts



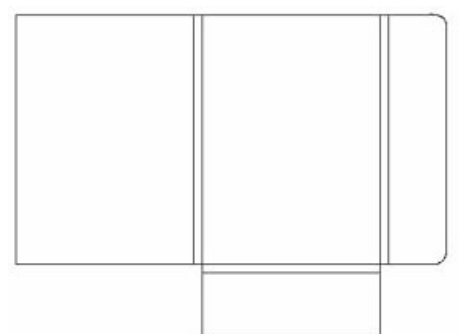
31
402d-0



34
402d-0



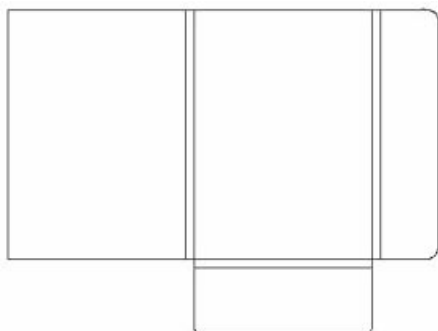
35
402d-0
Wie Stanzform
Baltimore plus Schlitz



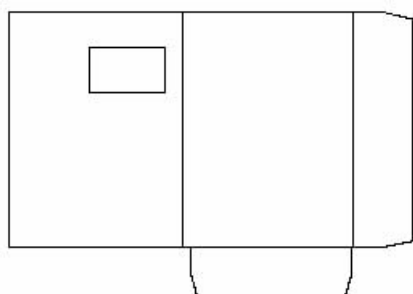
36
402d-0-8
Mappe mit variabler
Rückenstärke

Mappen 4-seitig

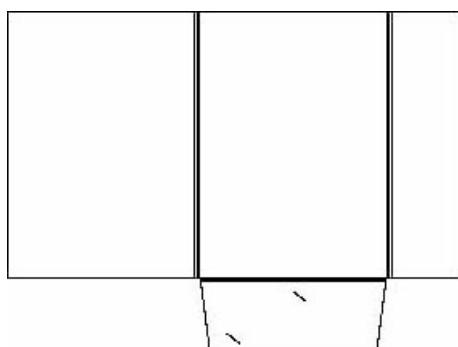
Mappen mit zwei Klappen rechts



37
402d-10



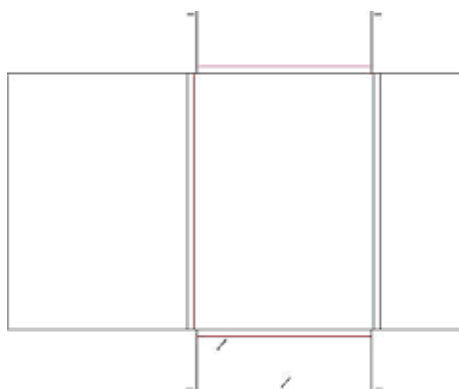
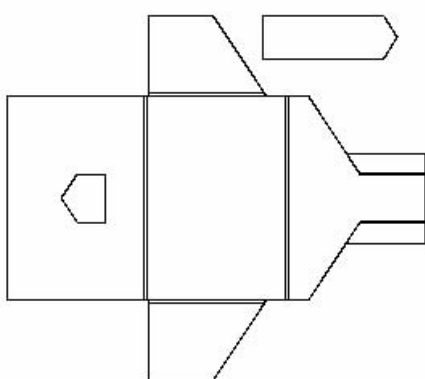
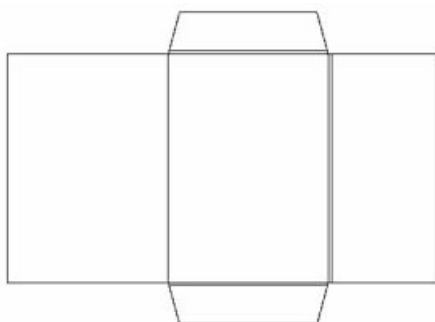
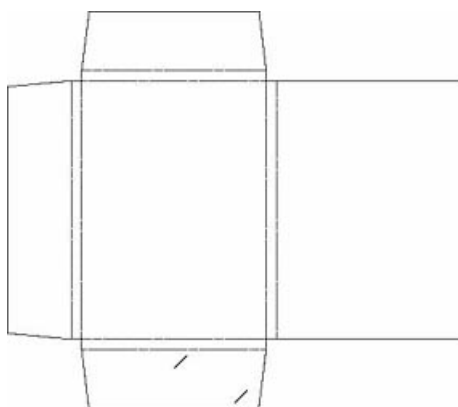
52
40c2-0
Mappe mit Fenster



82
402d-0-5

Mappen 4-seitig

Mappen mit drei Klappen rechts



46
403-11

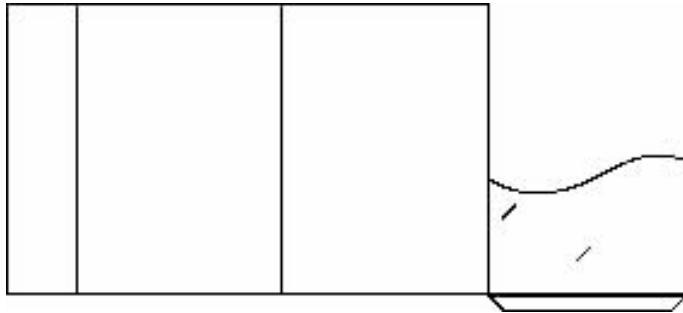
47
403-4

48
403a
Mappe mit
Spezialverschluss

49
403d-7

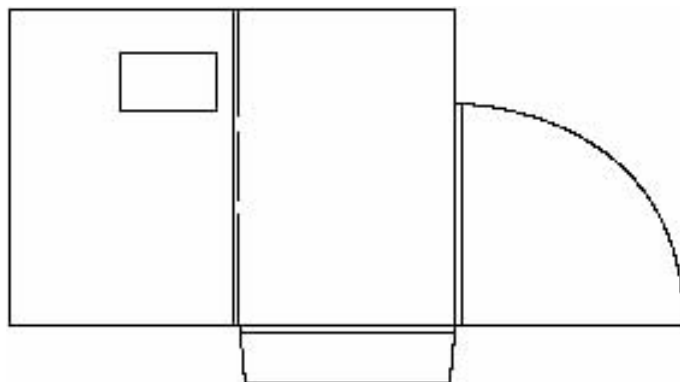
Mappen 4-seitig

Mappen mit je einer Klappe

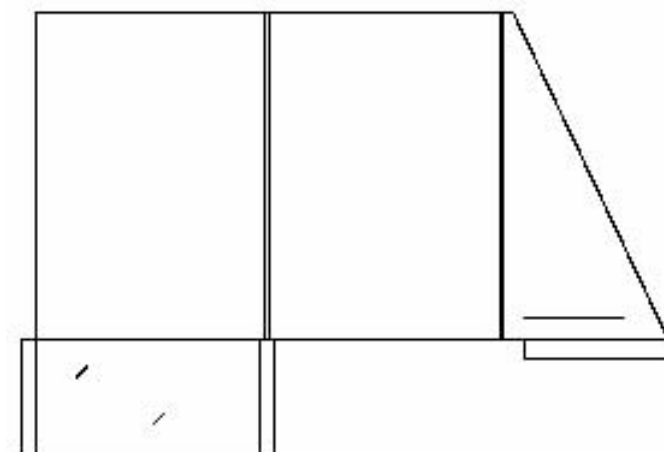


53
411bcd

Mappe mit Wellenstanzung
auf der rechten Klappe



61
41bd1bd-4

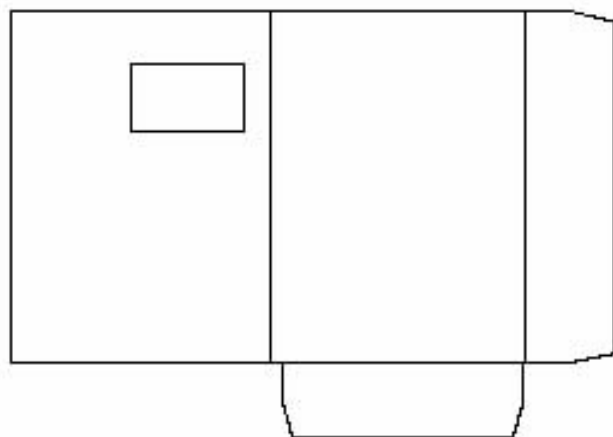
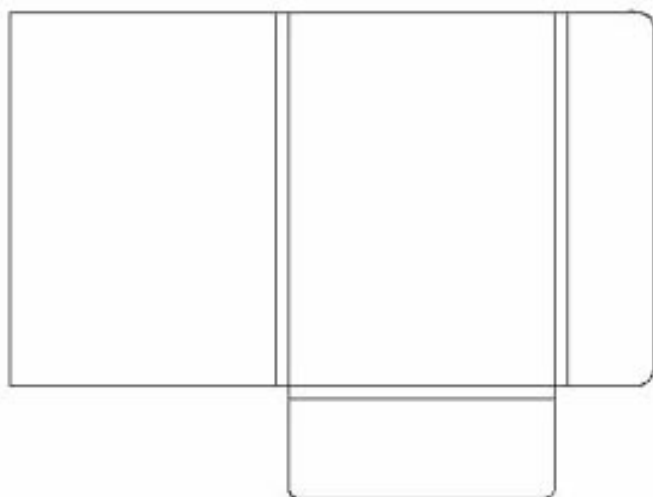


62
41bd0-4

Mappe, bei der die rechte
Lasche dreieckig ist

Mappen 4-seitig

Mappen mit einer Klappe links



60
41bd0-4

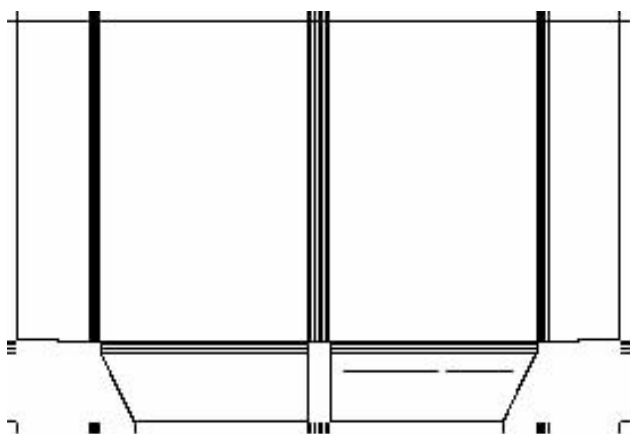
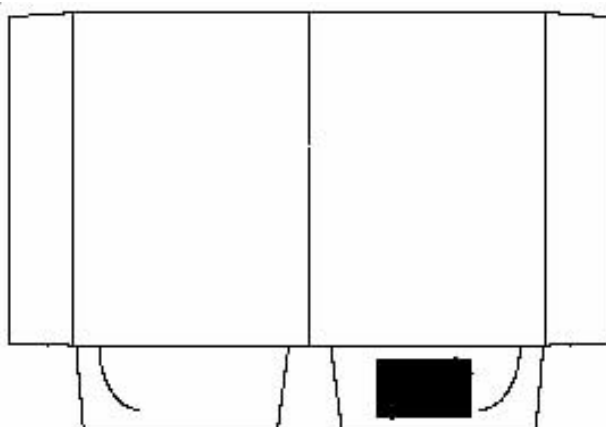
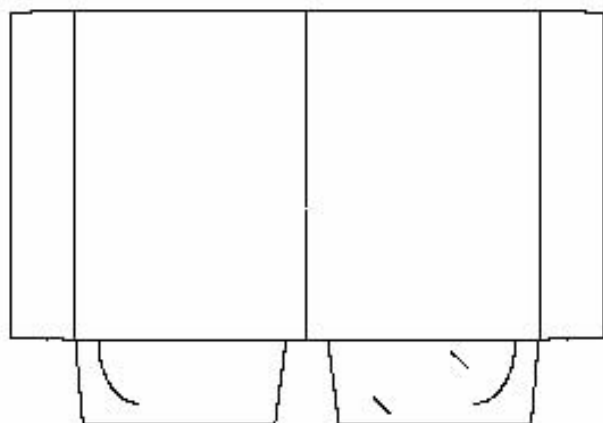
Mappe mit Schlitzen
im Rücken zur Abheftung

84
41b0

Mappe für DIN A2-Format

Mappen 4-seitig

Mappen mit je zwei Klappen



66

42a2ad-0

Mappe mit
Abheftvorrichtung

69

42cd2c-0

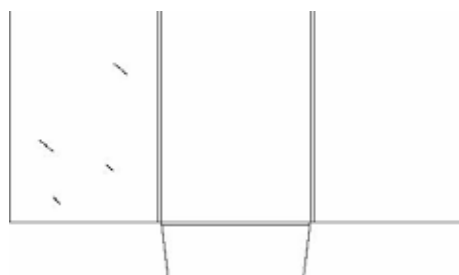
Mappe mit Schlitz
im Rücken zur Abheftung

70

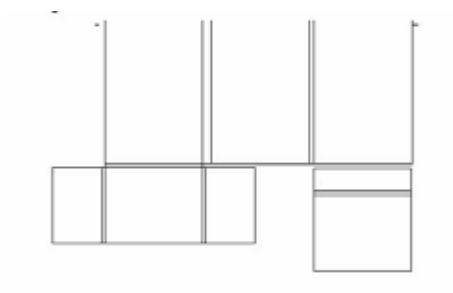
42d2-0-22

Mappe für
doppelte Füllhöhe

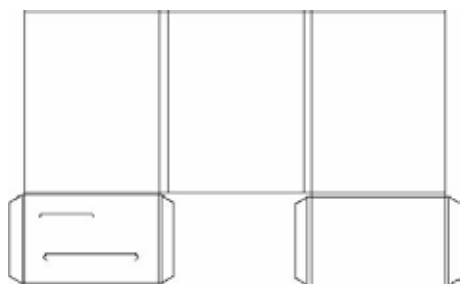
Mappen 6-seitig



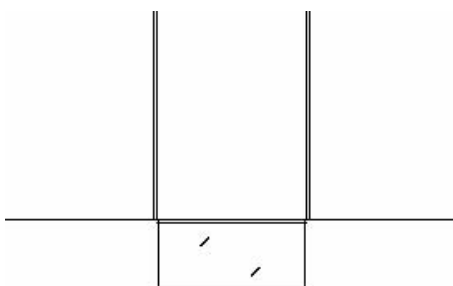
72
6010cd-5
Stanzung für CD



73
601b3e-10
Doppelte Füllhöhe

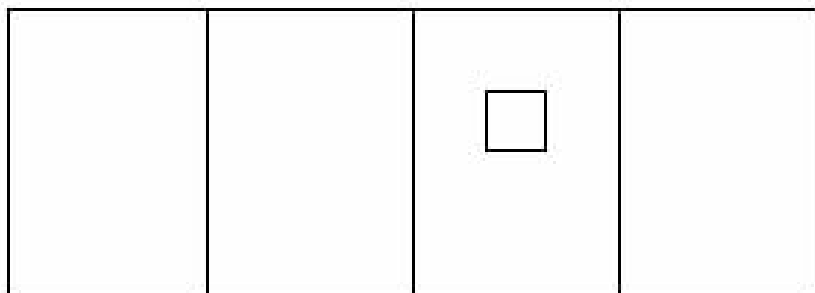


74
61b10b-16



75
61b1d1b-5
Bei dieser Mappe
sind die Klappen
extra aufgeklebt

Mappen 8-seitig



76
80000-0

Mappe mit Fenster
auf dem Titel, 60x60mm